

# Município de Quarto Centenário

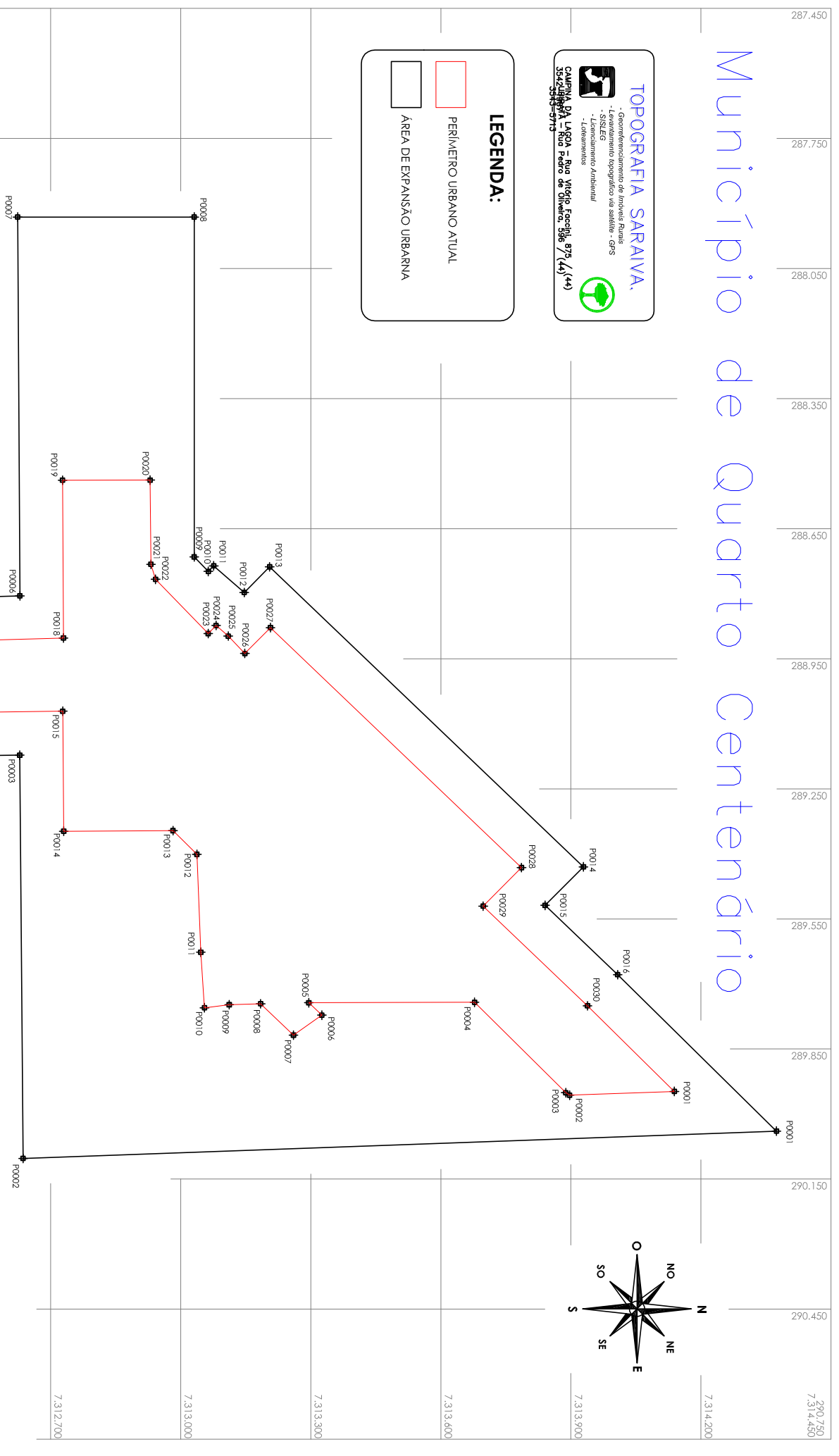
**TOPOGRAFIA SARAVAIA**

Geoprocessamento de Imagens Remotas  
 - SIG/LEI  
 - Levantamento topográfico: via satélite - GPS  
 - Levantamento Ambiental

CAMPINA DA LAGOA - Rua Vitorino Facchin, 875 (44) 35421895A - Rio Pedro de Oliveira, 386 (44) 35425979B

**LEGENDA:**

- PERÍMETRO URBANO ATUAL
- ÁREA DE EXPANSÃO URBANA



ESCALA NOMINAL: 1:12.500  
 ESCALA GRÁFICA:

**Data:** 14 - Julho - 2012.

Responsável Técnico:

**Desenho:** Luana Santos.